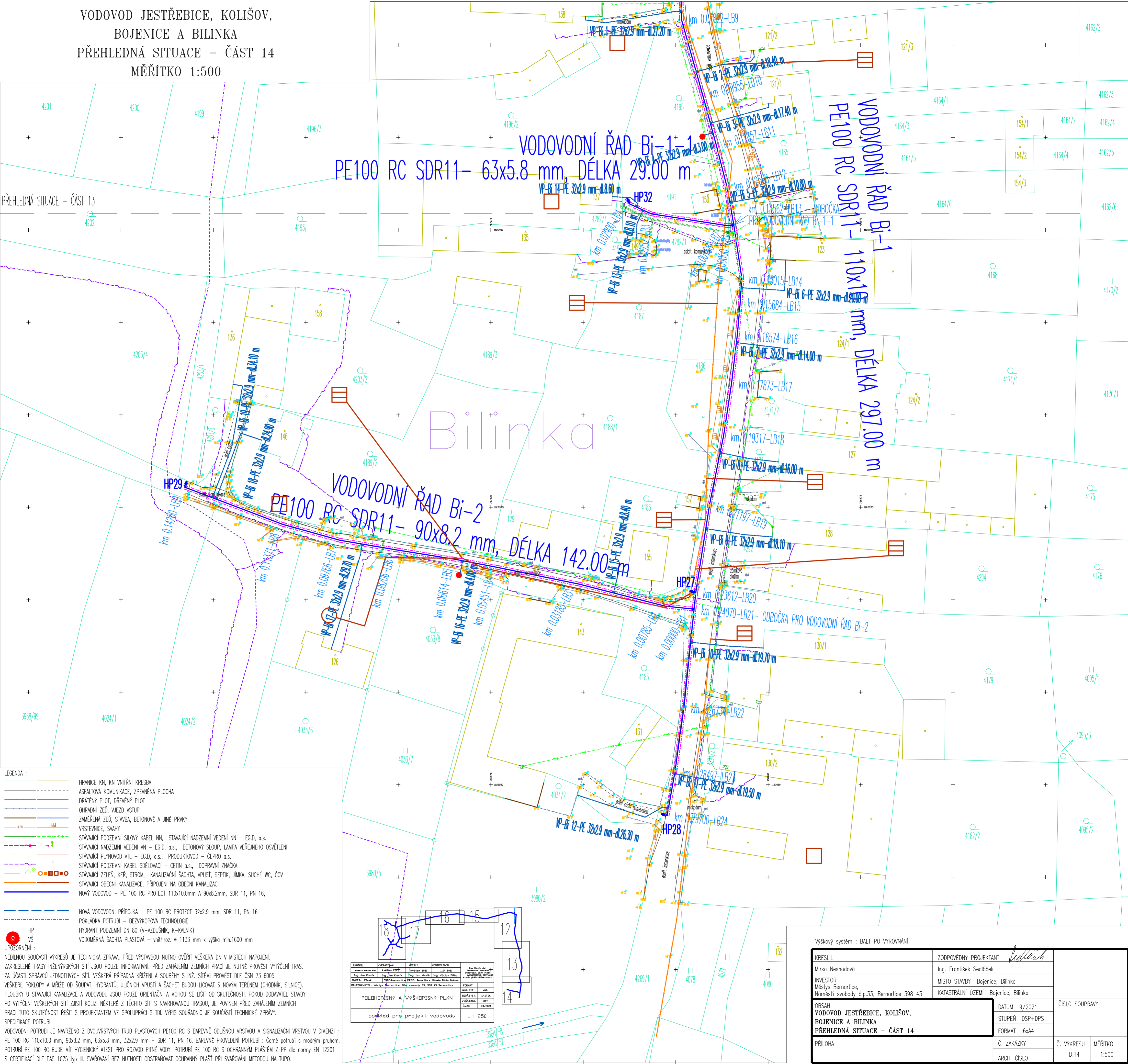


VODOVOD JESTŘEBICE, KOLIŠOV,
BOJENICE A BILINKA
PŘEHLEDNÁ SITUACE – ČÁST 14
MĚŘITKO 1:500

PŘEHLEDNÁ SITUACE – ČÁST 13



- LEGENDA :
- HRANICE KN, KN VNITŘNÍ KRESBA
 - ASFALOVÁ KOMUNIKACE, ZPEVNĚNÁ PLOCHA
 - DRÁTĚNÝ PLOT, DŘEVĚNÝ PLOT
 - OHRAZENÍ ZEĎ, VJEZD VSTUP
 - ZAMĚŘENÁ ZEĎ, STAVBA, BETONOVÉ A JINÉ PRVKY
 - VRSTEVNICE, SVAHY
 - STÁVAJÍCÍ PODZEMNÍ SILOVÝ KABEL NN, STÁVAJÍCÍ NADZEMNÍ VEDENÍ NN – E.G.D, a.s.
 - STÁVAJÍCÍ NADZEMNÍ VEDENÍ VN – E.G.D, a.s., BETONOVÝ SLOUP, LAMPA VEŘEJNÉHO OSVĚTLENÍ
 - STÁVAJÍCÍ PLYNOVOD VTL – E.G.D, a.s., PRODUKTOVOD – ČEPRO a.s.
 - STÁVAJÍCÍ PODZEMNÍ KABEL SDĚLOVACÍ – CETIN a.s., DOPRAVNÍ ZNAČKA
 - STÁVAJÍCÍ ZELEN, KEŘ, STROM, KANALIZAČNÍ ŠACHTA, VPUST, SEPTIK, JIMKA, SUCHÉ WC, ČOV
 - STÁVAJÍCÍ OBECNÍ KANALIZACE, PŘIPOJENÍ NA OBECNÍ KANALIZACI
 - NOVÝ VODOVOD – PE 100 RC PROTECT 110x10.0mm A 90x8.2mm, SDR 11, PN 16,
 - NOVÁ VODOVODNÍ PŘÍPOJKA – PE 100 RC PROTECT 32x2.9 mm, SDR 11, PN 16
 - POKLÁDKA POTRUBÍ – BEZVÝKOPOVÁ TECHNOLOGIE
 - HYDRANT PODZEMNÍ DN 80 (V-VZDUŠNÍK, K-KALNÍK)
 - VODOMĚRNÁ ŠACHTA PLASTOVÁ – vnitř.roz. Ø 1133 mm x výška min.1600 mm
- HP
VS
UPOZORNĚNÍ :
- NEDILNOU SOUČÁSTI VÝKRESU JE TECHNICKÁ ZPRÁVA. PŘED VÝSTAVBOU NUTNO OVĚŘIT VEŠKERÁ DN V MÍSTĚCH NÁPOJENÍ.
ZAKRESLENÉ TRASY INŽENÝRSKÝCH SÍTÍ JSOU POUZE INFORMATIVNÍ. PŘED ZAHÁJENÍM ZEMNÍCH PRACÍ JE NUTNÉ PROVÉST VYTÝČENÍ TRAS.
ZA ČÁSTÍ SPRÁVCOV JEDNOTLIVÝCH SÍTÍ. VEŠKERÁ PŘÍPADNÁ KRÍŽENÍ A SOUBĚHY S INŽ. SÍTĚMI PROVÉST DLE ČSN 73 6005.
VEŠKERÉ POKLOPY A MŘÍŽE OD ŠOUPAT, HYDRANTŮ, ULIČNÍCH VPUSTŮ A ŠACHET BUDOV LICOVAT S NOVÝM TERÉNEM (CHODNÍK, SILNICE).
HLUBOKY U STÁVAJÍCÍ KANALIZACE A VODOVODU JSOU POUZE ORIENTAČNÍ A MOHOU SE LIŠIT OD SKUTEČNOSTI, POKUD DODAVATEL STAVBY
PO VYTÝČENÍ VEŠKERÝCH SÍTÍ ZJISTÍ KOLIZI NĚKTERÉ Z TĚCHTO SÍTÍ S NAVRHOVANOU TRASOU, JE POVINEN PŘED ZAHÁJENÍM ZEMNÍCH
PRACÍ TUTO SKUTEČNOST ŘEŠIT S PROJEKTAITEM VE SPOLUPRÁCI S TDI. VÝPIS SOUŘADNIC JE SOUČÁSTÍ TECHNICKÉ ZPRÁVY.
SPECIFIKACE POTRUBÍ:
VODOVODNÍ POTRUBÍ JE NAVRŽENO Z DVOURVSTVÝCH TRUB PLASTOVÝCH PE100 RC S BAREVNĚ ODLIŠNOU VRSTVOU A SIGNALIZAČNÍ VRSTVOU V DIMENZI :
PE 100 RC 110x10.0 mm, 90x8.2 mm, 63x5.8 mm, 32x2.9 mm – SDR 11, PN 16. BAREVNÉ PROVEDENÍ POTRUBÍ : Černé potrubí s modrým pruhem.
POTRUBÍ PE 100 RC BUDE MÍT HYGIENICKÝ ATEST PRO ROZVOD PÍTNÉ VODY. POTRUBÍ PE 100 RC S OCHRANNÝM PLÁŠTĚM Z PP DLE NORMY EN 12201
S CERTIFIKACÍ DLE PAS 1075 typ III. SVAŘOVÁNÍ BEZ NUTNOSTI ODSTRAŇOVAT OCHRANNÝ PLÁŠŤ PŘI SVAŘOVÁNÍ METODOU NA TUPO.

| ZAMĚL | VYPRACOVAL | KRESLIL | KONTROLOVAL | POSLEDNÍ ZMĚNA |
|-------------------|-------------------|-------------------|-------------------|-------------------|
| Ing. Jan Křiváček | Ing. Jan Křiváček | Ing. Jan Křiváček | Ing. Jan Křiváček | Ing. Jan Křiváček |
| Ing. Jan Křiváček | Ing. Jan Křiváček | Ing. Jan Křiváček | Ing. Jan Křiváček | Ing. Jan Křiváček |
| Ing. Jan Křiváček | Ing. Jan Křiváček | Ing. Jan Křiváček | Ing. Jan Křiváček | Ing. Jan Křiváček |
| Ing. Jan Křiváček | Ing. Jan Křiváček | Ing. Jan Křiváček | Ing. Jan Křiváček | Ing. Jan Křiváček |
| Ing. Jan Křiváček | Ing. Jan Křiváček | Ing. Jan Křiváček | Ing. Jan Křiváček | Ing. Jan Křiváček |
| Ing. Jan Křiváček | Ing. Jan Křiváček | Ing. Jan Křiváček | Ing. Jan Křiváček | Ing. Jan Křiváček |
| Ing. Jan Křiváček | Ing. Jan Křiváček | Ing. Jan Křiváček | Ing. Jan Křiváček | Ing. Jan Křiváček |
| Ing. Jan Křiváček | Ing. Jan Křiváček | Ing. Jan Křiváček | Ing. Jan Křiváček | Ing. Jan Křiváček |
| Ing. Jan Křiváček | Ing. Jan Křiváček | Ing. Jan Křiváček | Ing. Jan Křiváček | Ing. Jan Křiváček |

| | | | |
|---|-------------------------|------------|---------|
| Výškový systém : BALT PO VYROVNÁNÍ | | | |
| KRESLIL | ZODPOVĚDNÝ PROJEKTANT | | |
| Mírka Neshodová | Ing. František Sedláček | | |
| INVESTOR | MÍSTO STAVBY | | |
| Městys Bernartice, Náměstí svobody č.p.33, Bernartice 398 43 | Bojenice, Bilinka | | |
| OBDAH | DATUM | | |
| VODOVOD JESTŘEBICE, KOLIŠOV, BOJENICE A BILINKA | 9/2021 | | |
| PŘEHLEDNÁ SITUACE – ČÁST 14 | STUPEŇ | | |
| | DSP+DPS | | |
| | FORMÁT | | |
| | 6x44 | | |
| PŘÍLOHA | Č. ZAKÁZKY | Č. VÝKRESU | MĚŘITKO |
| | ARCH. ČÍSLO | D.14 | 1:500 |